



Priscilla Ananian

Professeure
École des sciences de la gestion
Université du Québec à Montréal



La densification à l'épreuve des référentiels de développement et d'aménagement dans les quartiers centraux métropolitains

Conflits et contradictions dans les aménagements du Vieux-Montréal et des anciens faubourgs

APERAU
2-4 juin 2015 - Rennes

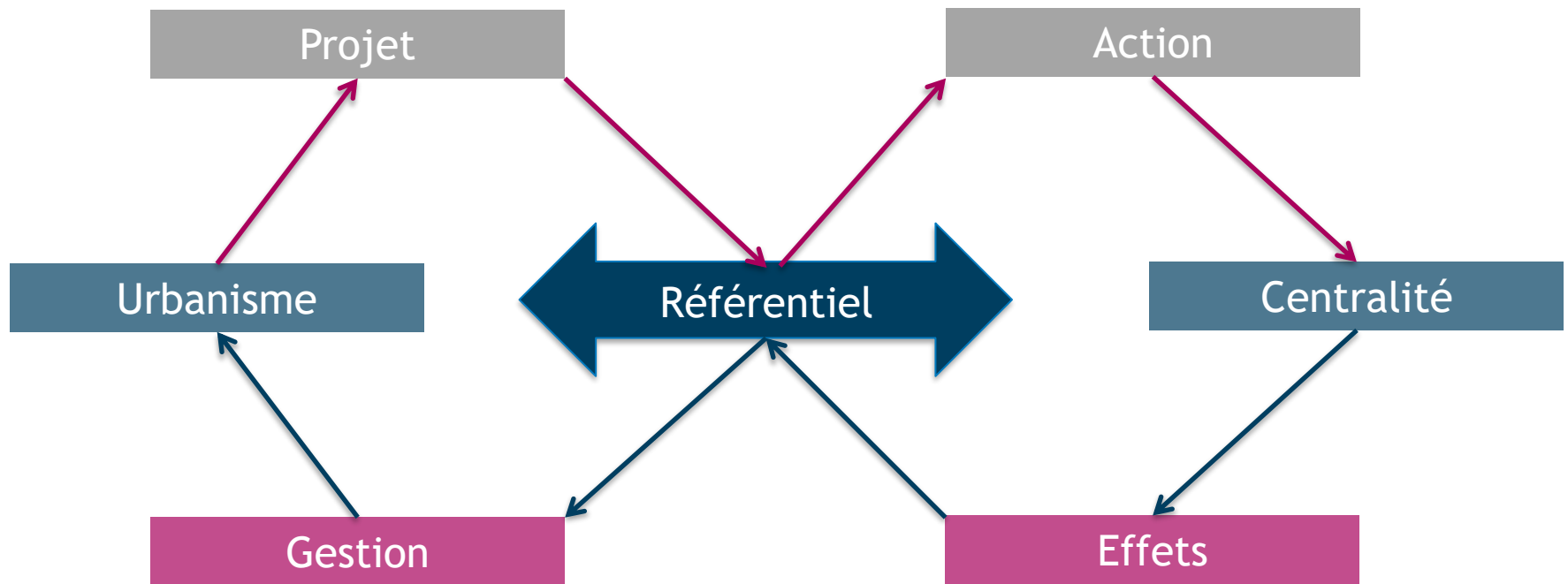


**Zone touristique 24/24
(projet pilote)**

Comment l'urbanisme agit-il et gère cette hyper valorisation du caractère symbolique et fonctionnel de la centralité dans des quartiers centraux métropolitains face aux processus de densification à partir de multiples référentiels de développement et d'aménagement?

0 0,5 1Km

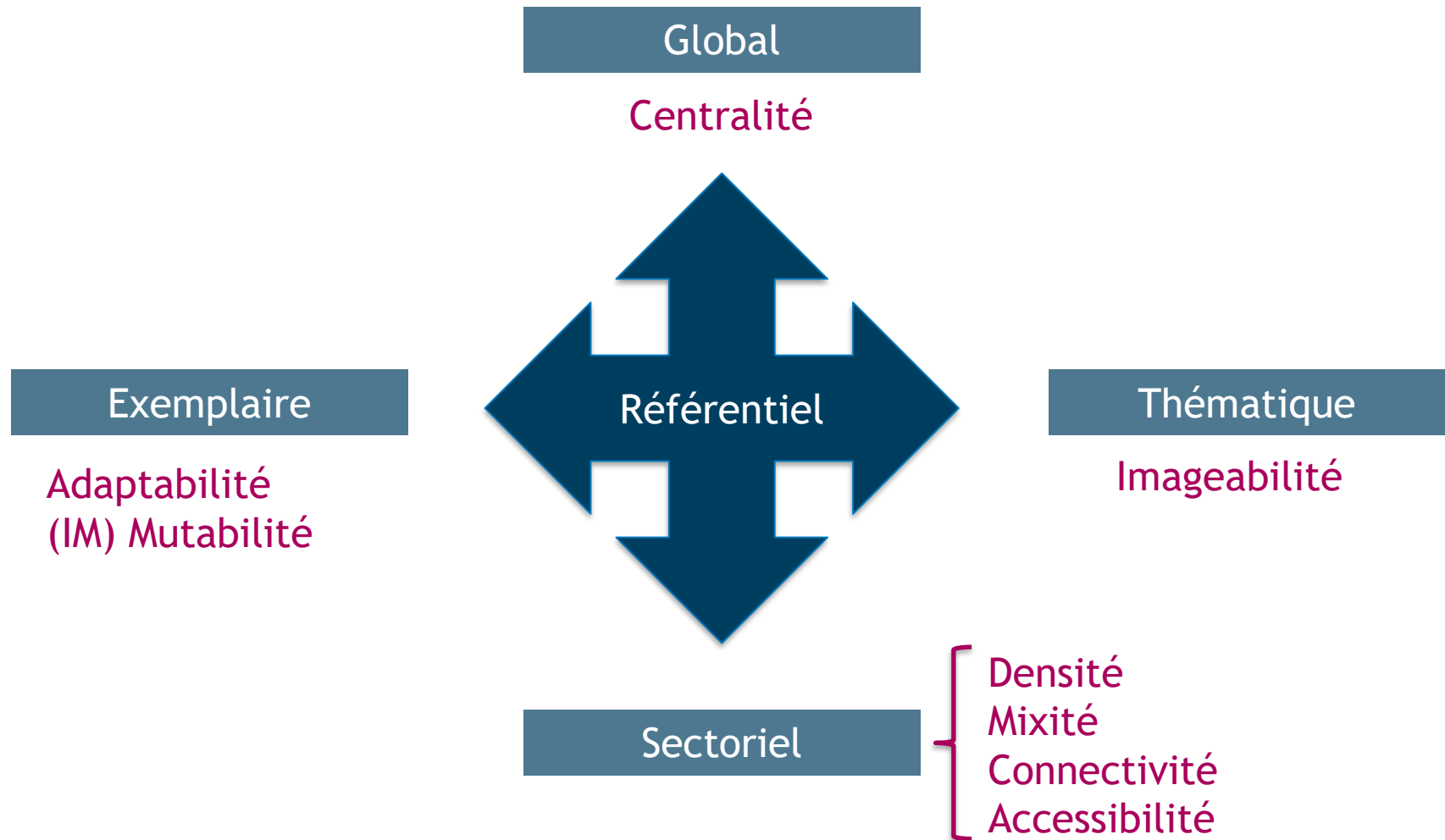
Le référentiel comme opérateur des rapports de l'urbanisme à la centralité



Du cadre à l'image et au thème
la notion de référentiel appliquée au développement et à
l'aménagement urbain



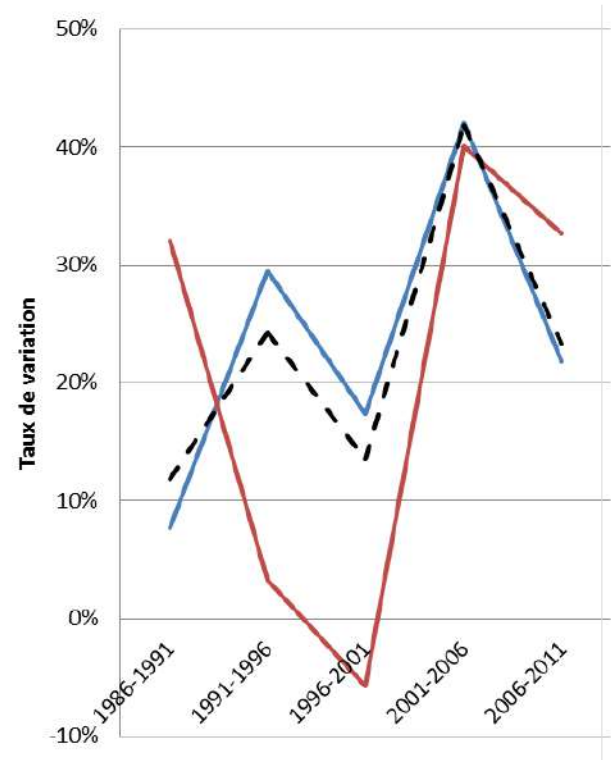
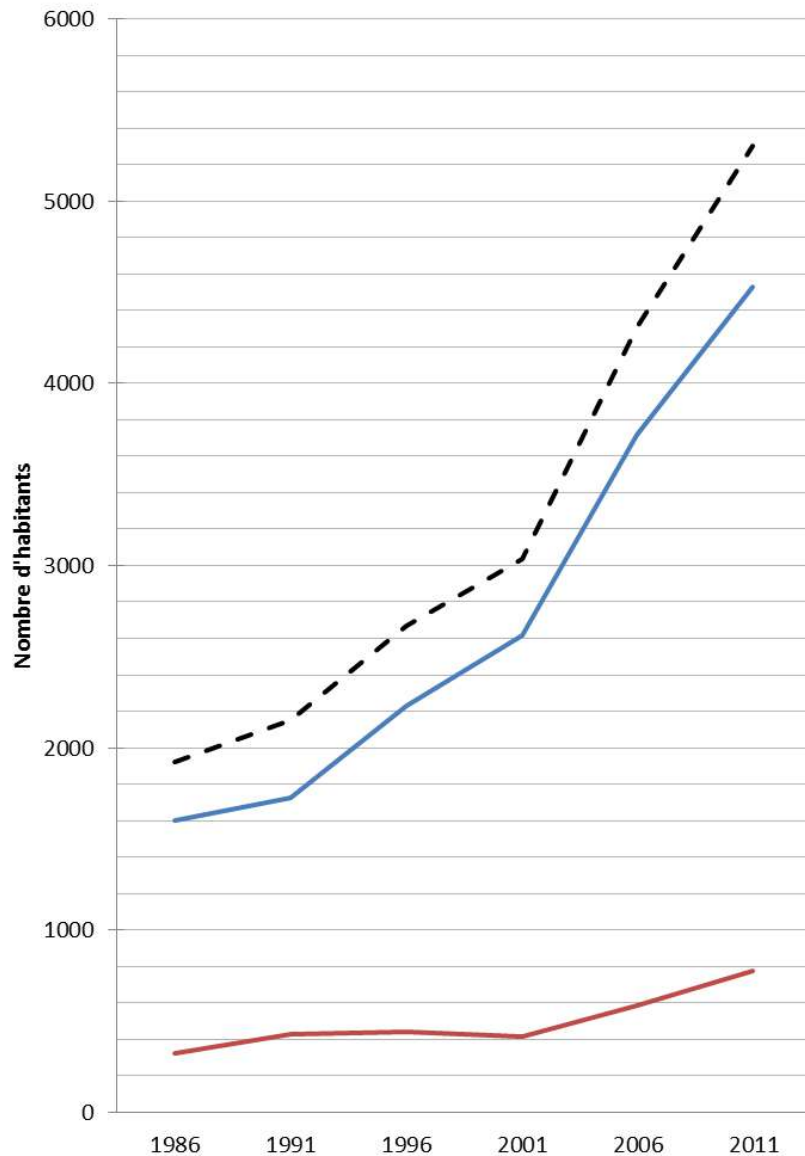
Les dimensions du référentiel de développement et les principes d'aménagement



Le Plan de protection et de mise en valeur du Vieux-Montréal à partir des interventions de projet et de gestion



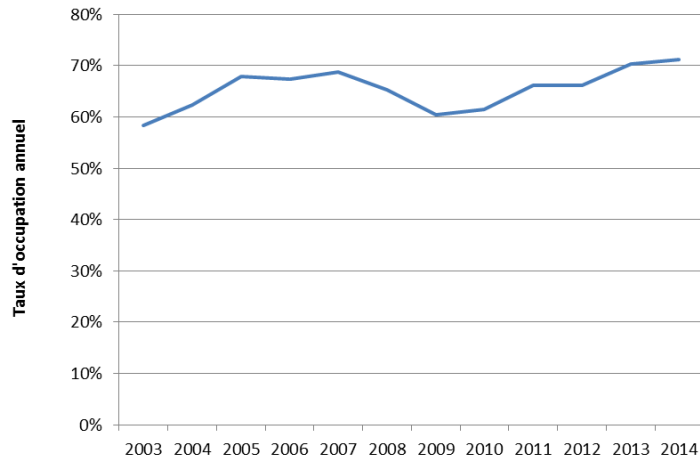
Évolution et variation du nombre de résidents entre 1986 et 2011



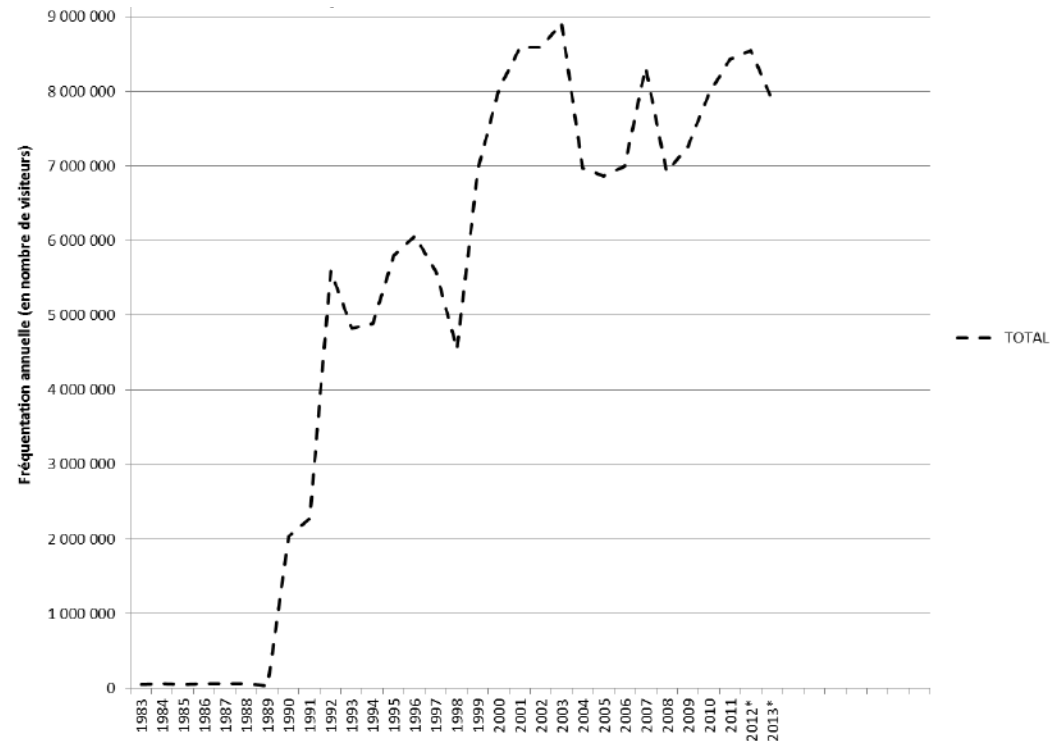
— Vieux-Montréal
— Port et anciens faubourgs
- - Population totale

Évolution de la fréquentation touristique annuelle

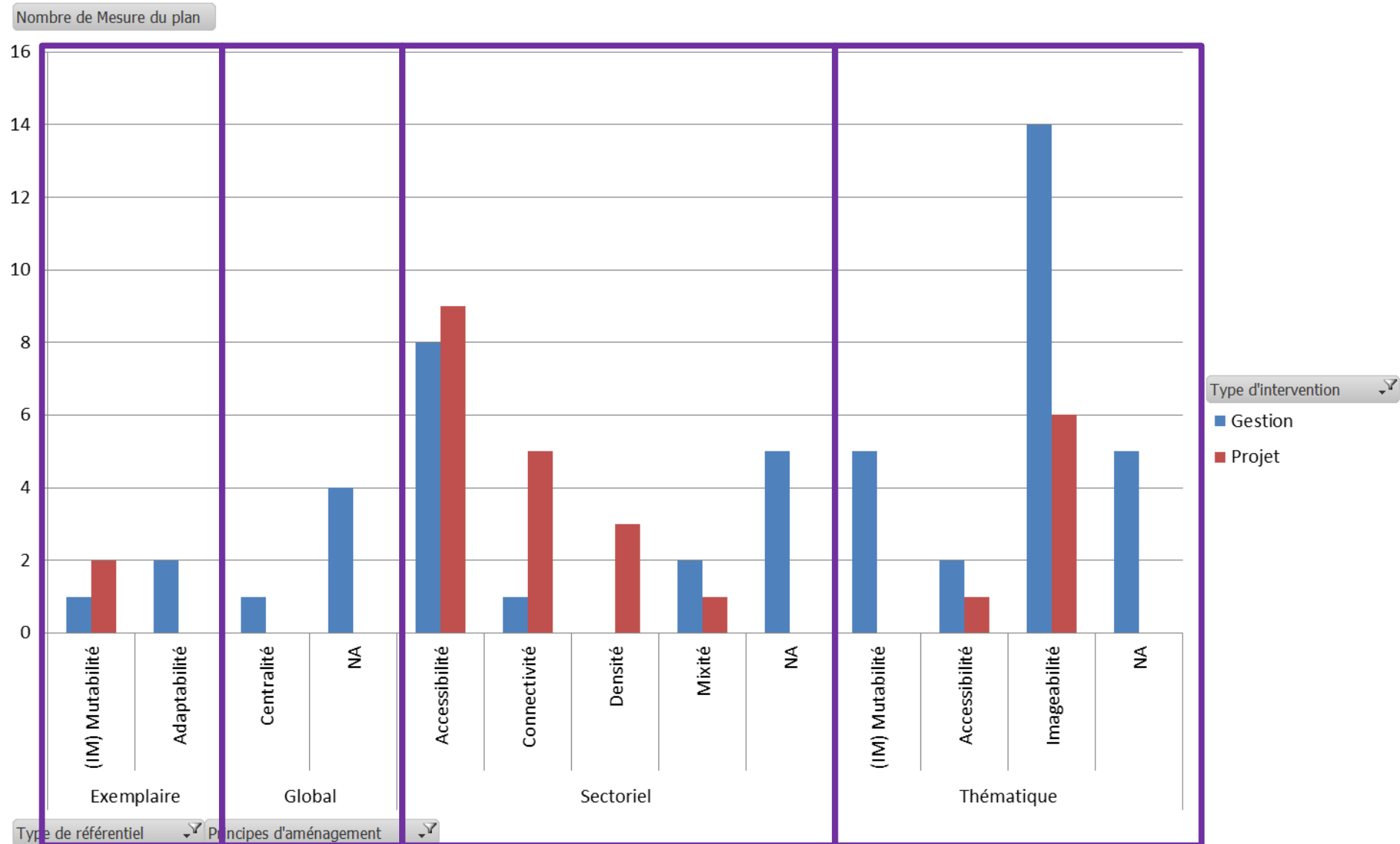
Évolution du taux d'occupation des hôtels du Vieux-Montréal
2003-2014



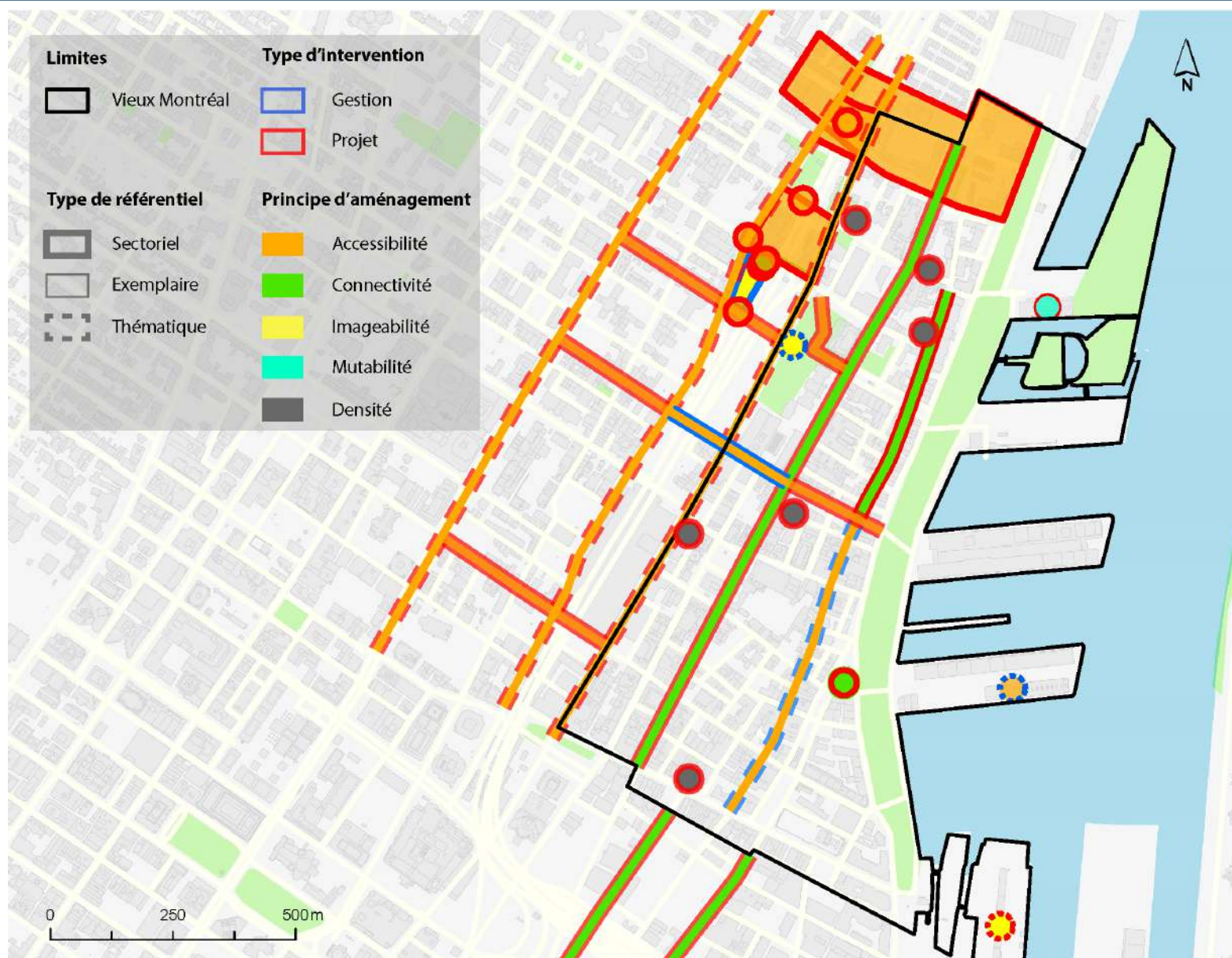
Évolution de la fréquentation annuelle
des principaux attrait touristiques
(Vieux-Montréal et Vieux Port)
1983-2013



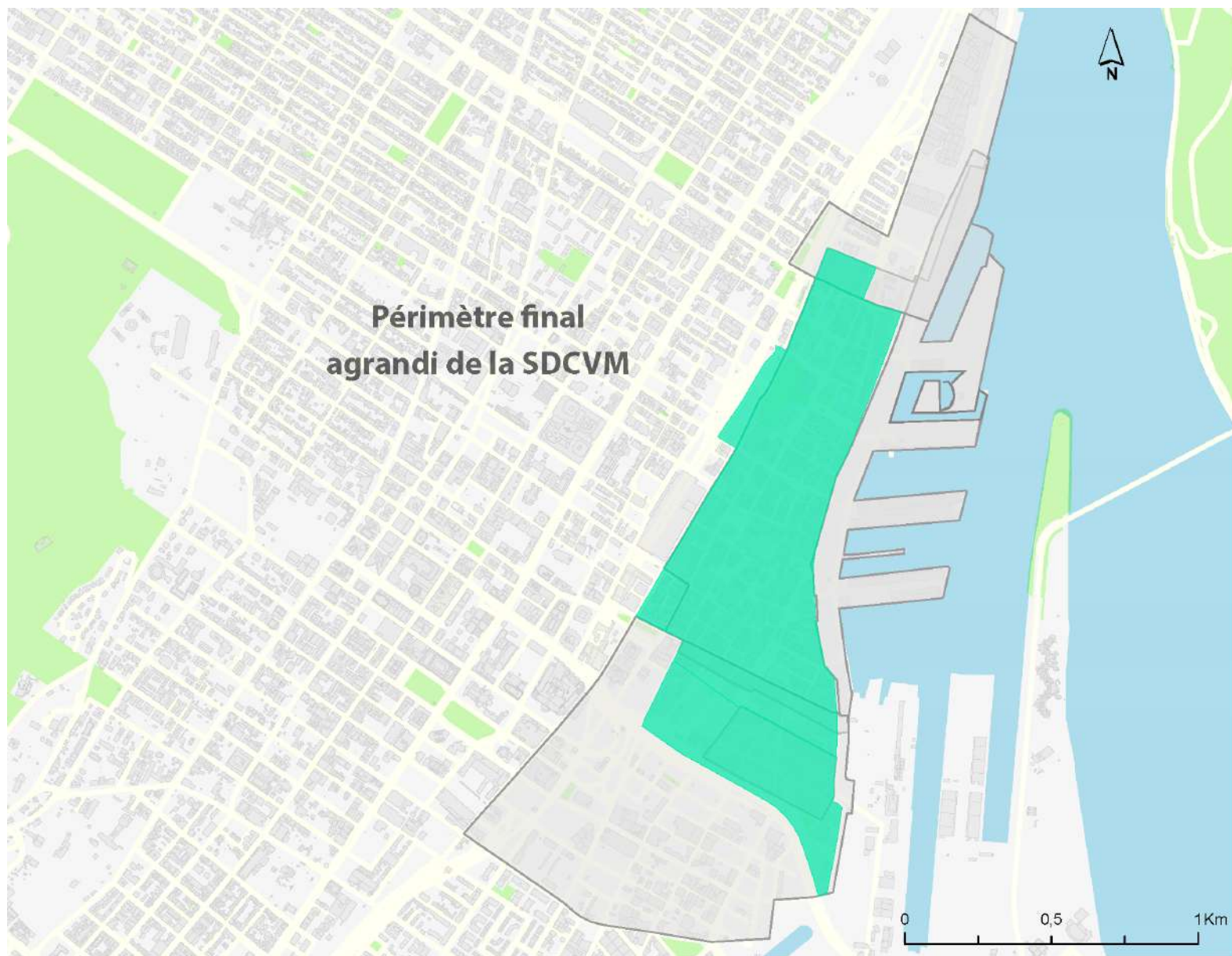
Analyse des mesures du Plan de protection et de mise en valeur du Vieux-Montréal



La dimension spatiale et aménagiste du Plan



Des référentiels thématisés à l'urbanisme multi référentiel





OMV

Observatoire
des milieux de vie urbains

ESG UQÀM



ananian.priscilla@uqam.ca